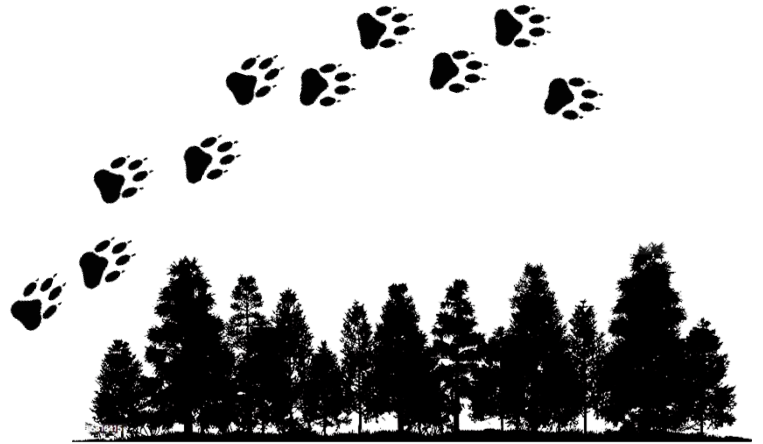


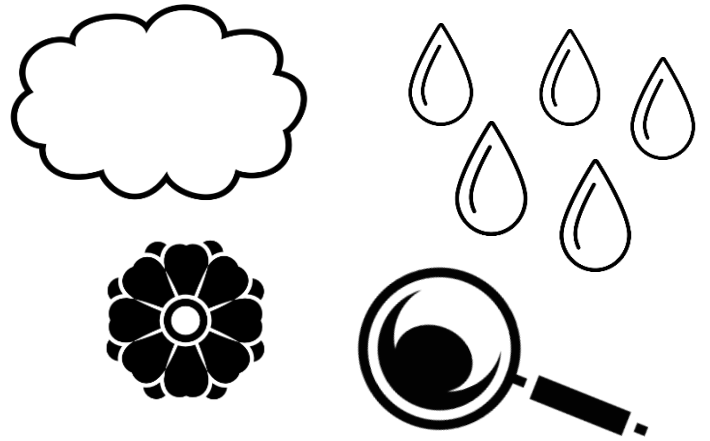


Nach der Melodie von « Au marché » v. Henri Dès

**De Natur uf de Spur  
esch die allerbeschti Kur:  
Grüene Wald ond fröschi Loft,  
suubers Wasser, Bluemedoft**

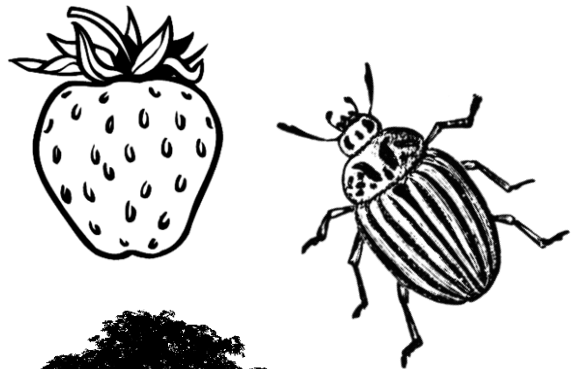


**De Natur uf de Spur  
esch die allerbeschti Kur:  
Gwondrig sy - öb gross, öb chly -  
denn besch deby.**



Werom esch das Beeri rot?  
Esch de Chäfer wörklech tot?  
Werom hed en Baum kei Bluet?  
Esch de Pilz do för mech guet?  
Wasch hesch no gseh?  
Weisch du scho meh?  
Ech han e Bitt:  
Chomm, nimm mich mit!

**De Natur uf de Spur  
esch die allerbeschti Kur:  
Grüene Wald ond fröschi Loft,  
suubers Wasser, Bluemedoft**



**De Natur uf de Spur  
esch die allerbeschti Kur:  
Gwondrig sy - öb gross, öb chly -  
denn besch deby.**



# DE NATUR UF DE SPUR

MU

JAHRESMOTTO



Nach der Melodie von « Au marché » v. Henri Dès

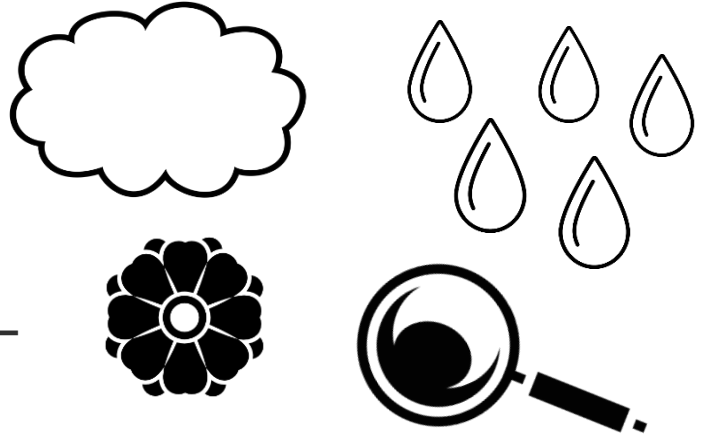
Intro: 7 x 2/4

F / G<sup>7</sup> / C / em A<sup>7</sup> / dm / G / C G C

C em  
De Natur uf de Spur  
F C  
esch die allerbeschti Kur:  
F G<sup>7</sup>  
Grüene Wald ond fröschi Loft,  
C G<sup>7</sup>  
suubers Wasser, Bluemedoff



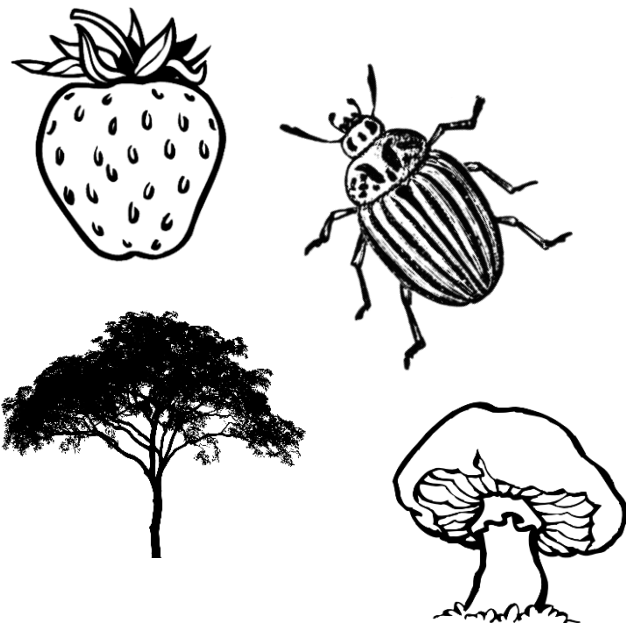
C em  
De Natur uf de Spur  
F C  
esch die allerbeschti Kur:  
F G<sup>7</sup>  
Gwondrig sy - öb gross, öb chly -  
C  
denn besch deby.



Bridge: 3 x 2/4

F / G<sup>7</sup> / C F C

E<sup>7</sup> am  
Werom esch das Beeri rot?  
E<sup>7</sup> am  
Esch de Chäfer wörklech tot?  
D<sup>7</sup> G  
Werom hed en Baum kei Bluet?  
D<sup>7</sup> G  
Esch de Pilz do för mech guet?  
G/H  
Wasch hesch no gseh?  
am<sup>7</sup>  
Weisch du scho meh?  
G<sup>7</sup>  
Ech han e Bitt:  
C  
Chomm, nimm mich mit!



Refrain